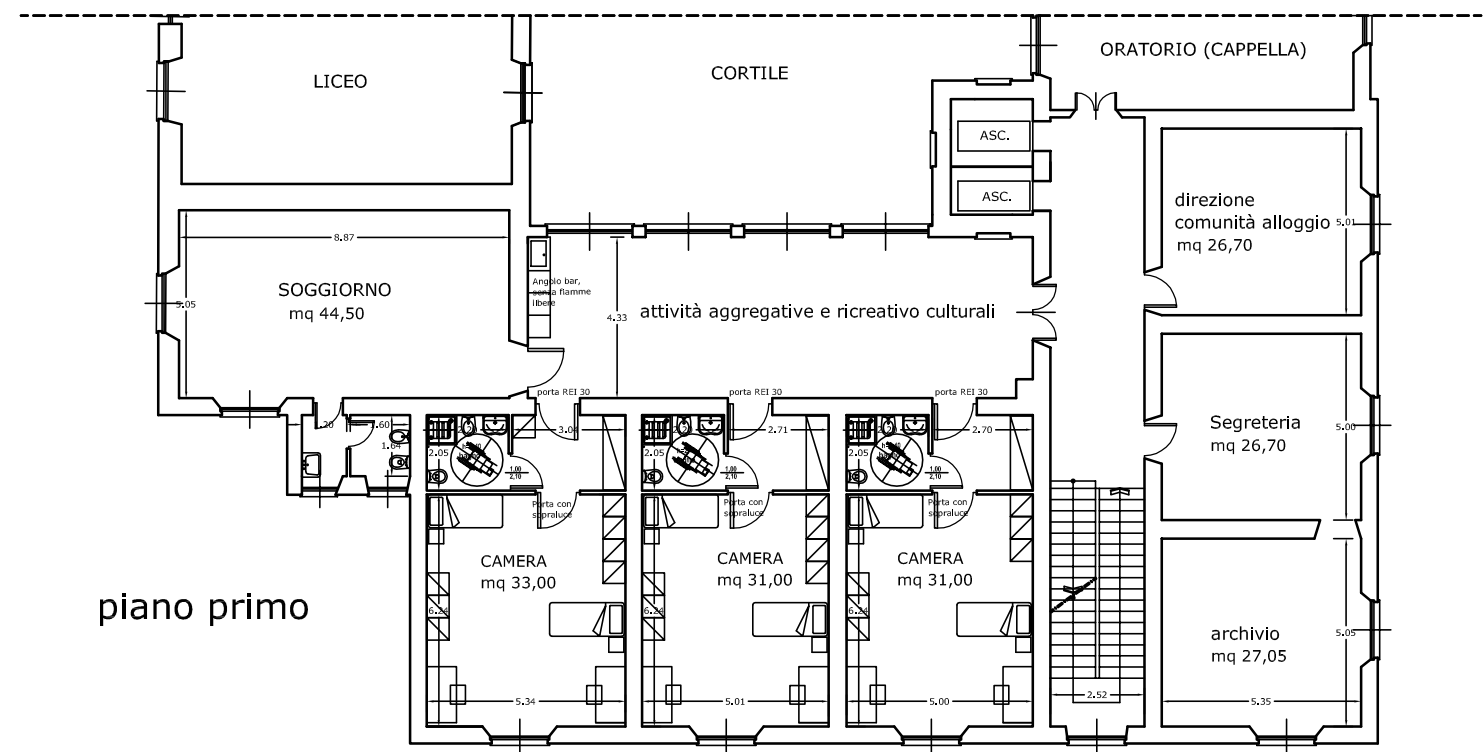


piano secondo

TOTALE POSTI LETTO AL PIANO: 13

vano a doppia funzione:  
diurna - spogliatoio e servizio personale di assistenza  
notturna - pernottamento personale di assistenza

TOTALE POSTI LETTO COMUNITÀ: 19



piano primo

TOTALE POSTI LETTO AL PIANO: 6

**NOTA IMPORTANTE:**  
a disposizione della comunità alloggio è presente al piano seminterrato, con accesso dal cortile, un locale con superficie pari a circa mq.8,00 adibito a lavanderia e deposito biancheria, utilizzato anche dal personale addetto alle pulizie per il ricovero di attrezzature per la pulizia degli spazi della comunità stessa.

ISTITUTO ASSAROTTI PER SORDOMUTI VIALE ENRICO MILLO 4 - CHIAVARI		
REALIZZAZIONE DI COMUNITÀ ALLOGGIO PER SORDOMUTI GRAFICI DI STUDIO		
oggetto: PROGETTO - SOLUZIONE FINALE PIANTA PIANO PRIMO PIANTA PIANO SECONDO	tavola <b>F</b>	data: ottobre 2008 scala 1:100
tecnico: Dott. Arch. Nicola Chiari Gall. Corso Garibaldi, 12 - CHIAVARI tel./fax. 0185/305758 Ordine Architetti P.P.C. Prov. Genova - n.1607	Committente: Istituto Assarotti per sordomuti Viale Enrico Millo 4 16043 Chiavari	